

1.28 HYPERLINKS EINFÜGEN

Hyperlinks sind eine feine Sache. Mit diesen kleinen Schaltflächen kann man jede beliebige Stelle in einem Dokument anspringen und sogar andere Dokumente öffnen und anzeigen.

Dabei ist man nicht nur auf reine Texte beschränkt, wie man sie von den Links der Internetseiten her kennt, man kann Hyperlinks auch Schaltflächen zuweisen oder sie mit einer Grafik hinterlegen.

Wie immer gibt es verschiedene Wege zum Ziel. Am praktikabelsten ist folgender:

Zuerst erstellt man die Sprungmarken, das heißt, die Ziele (Zellen oder Grafiken), die einmal mit einem Mausklick angesprungen werden sollen. Diese Sprungmarken sind Zellen, denen man über *Einfügen | Namen | Festlegen* einen Namen zuweist.



Dazu klickt man in die Zelle, die einmal angesprungen werden soll, damit sie aktiviert wird, und ruft über *Einfügen | Namen | Festlegen* das Dialogfeld *Namen festlegen* auf.

Im Feld *Zugeordnet zu* findet man die markierte Zelladresse wieder.

Klicken Sie in das Eingabefeld *Name* und vergeben Sie einen aussagekräftigen Namen für die Sprungmarke. Falls erforderlich, können Sie das jetzt aktive Feld *Zugeordnet zu* noch ändern oder berichtigen.


Zur Übernahme und zur Festlegung der Sprungmarke klicken Sie auf *Hinzufügen*. Der Name wird der darunterliegenden Liste hinzugefügt. Ein weiterer Klick auf OK schließt das Dialogfeld.

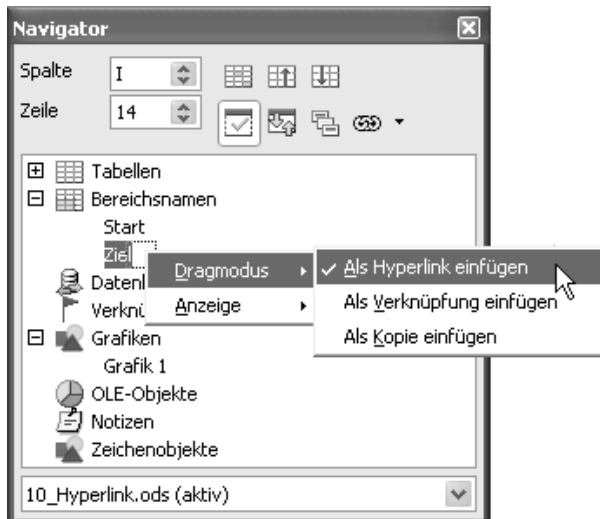
Es können so viele Sprungmarken definiert werden wie benötigt.

Damit sind bereits alle Vorarbeiten abgeschlossen und es können die Hyperlinks der Tabelle hinzugefügt werden.

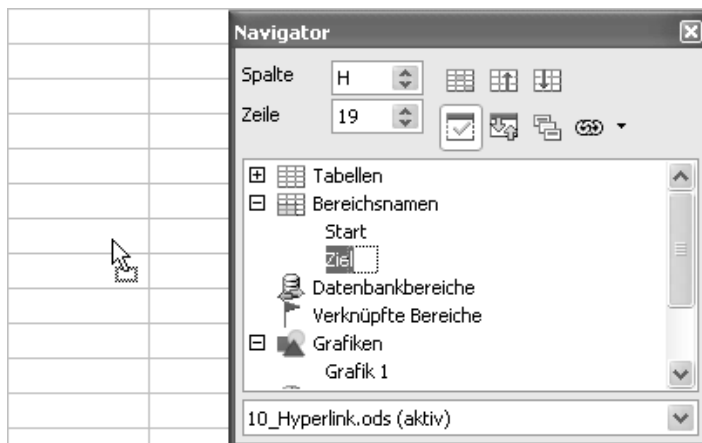
Am bequemsten erstellen Sie die Hyperlinks nach folgendem Schema:
Öffnen Sie mit einem Klick auf das nebenstehende Icon der Symbolleiste *Standard* den Navigator.



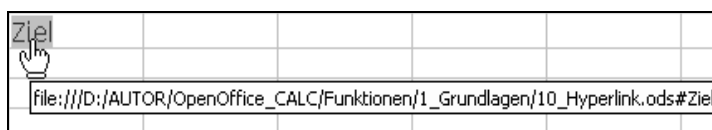
Im Navigator öffnen Sie mit einem Klick auf das  den Abschnitt *Bereichsnamen* und klicken dann mit der rechten Maustaste auf eine der angezeigten Sprungmarken. Aktivieren Sie im erscheinenden Kontextmenü die Option *Dragmodus | Als Hyperlink einfügen*.



Ziehen Sie nun die Sprungmarke, die mit dem Hyperlink angesprochen werden soll, mit gedrückter Maustaste auf das Startziel. In der Zelle, in der der Hyperlink platziert werden soll, wird der Mauszeiger losgelassen.



Der Hyperlink wird eingefügt und mit blauer Schrift angezeigt.



Fahren Sie mit dem Mauszeiger über den eingefügten Hyperlink, verändert er sich zu einer Hand und zeigt das Sprungziel an. Ein Klick auf den Link, und die Zelle mit der Sprungmarke wird angesprungen.

Möchten Sie wieder zum Ausgangspunkt zurück, definieren Sie am Startpunkt eine Sprungmarke und am Sprungziel einen weiteren Hyperlink, mit dem sie wieder zum Ausgangspunkt zurückspringen können.

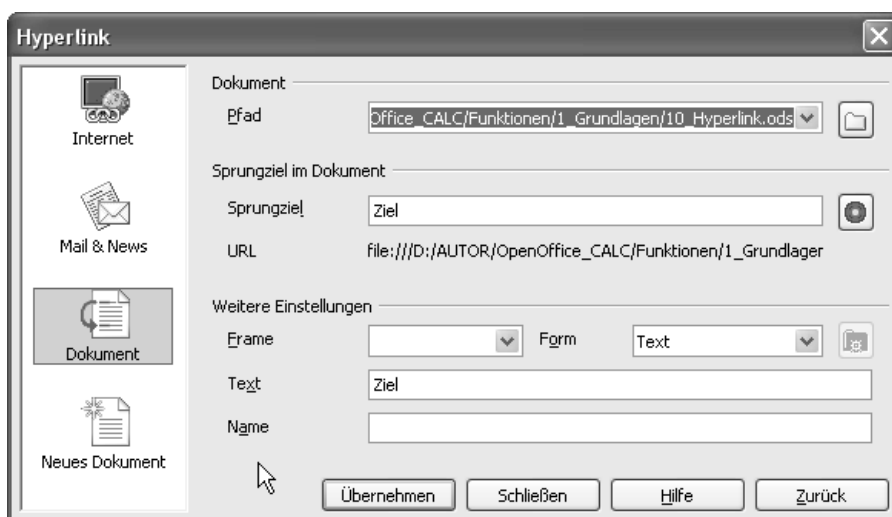
Sie sind mit der Optik des Hyperlinks nicht zufrieden? – Auch dies läßt sich ändern.



Klicken Sie auf die Zelle mit dem Hyperlink (nicht auf den Hyperlink selbst!), um sie zu aktivieren.



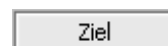
Dann klicken Sie auf die Schaltfläche *Hyperlink* der Symbolleiste *Standard* um die gleichnamige Dialogbox zu erhalten.



In den beiden Eingabefeldern *Pfad* und *Sprungziel* des Abschnitts *Dokument* wird das genaue Sprungziel (URL) angezeigt.

Über den Abschnitt *Weitere Einstellungen* kann das Erscheinungsbild des Hyperlinks beeinflusst werden. Sie können im Eingabefeld *Text* einen anderen Namen zuweisen und über das Listenfeld *Form* die Erscheinungsform *Text* oder *Schaltfläche* auswählen.

Wählen Sie *Schaltfläche*, ändert der Hyperlink seine Form in



eine Schaltfläche. Diese Schaltfläche ist ein Element aus der Symbolleiste *Formular-Steuerelemente* und kann vielfältig bearbeitet und formatiert werden.

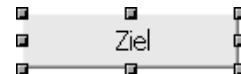
Dazu müssen Sie jedoch zuerst die Schaltfläche in den Bearbeitungsmodus versetzen.

Öffnen Sie über *Ansicht | Symbolleisten | Formular-Steuerelemente* die Symbolleiste *Formular-Steuerelemente* und aktivieren Sie die Schaltfläche *Entwurfsmodus an/aus*.



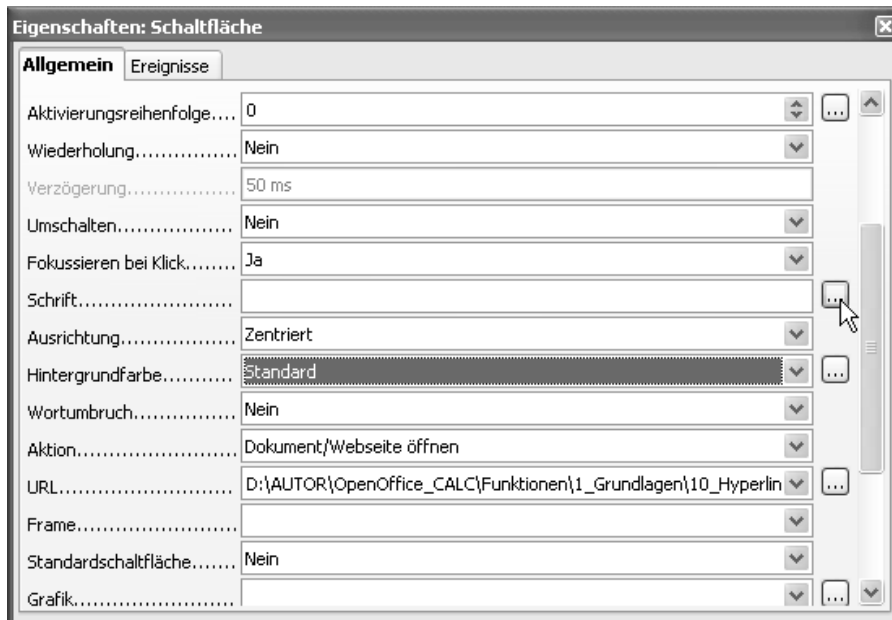
Klicken Sie auf die Hyperlink-Schaltfläche.

Die Schaltfläche hat nun acht Anfaßpunkte, über die sie wie jede andere Grafik auch in der Größe verändert und skaliert werden kann.



Soll das Aussehen der Schaltfläche geändert werden, aktivieren Sie den Befehl *Kontrollfeld* entweder im Kontextmenü der Schaltfläche oder über das gleichnamige Icon der Symbolleiste *Formular-Steuerelemente*.





Hier befinden sich alle Optionen zum Verschönern und Veredeln der Hyperlink-Schaltfläche. Man kann eine andere Schriftart zuweisen, die Hintergrundfarbe verändern oder die Schaltfläche mit einer Grafik verzieren. Die möglichen Optionen befinden sich entweder als Auswahl in den einzelnen Listenfeldern oder man blendet sie über die rechts davon liegenden Schaltflächen mit den drei Punkten (vgl. beispielsweise Schrift) ein.



Zum Beenden des Editiermodus klicken Sie einfach wieder auf das Icon *Entwurfsmodus an/aus* der Symbolleiste.

Eine Grafik als Hyperlink



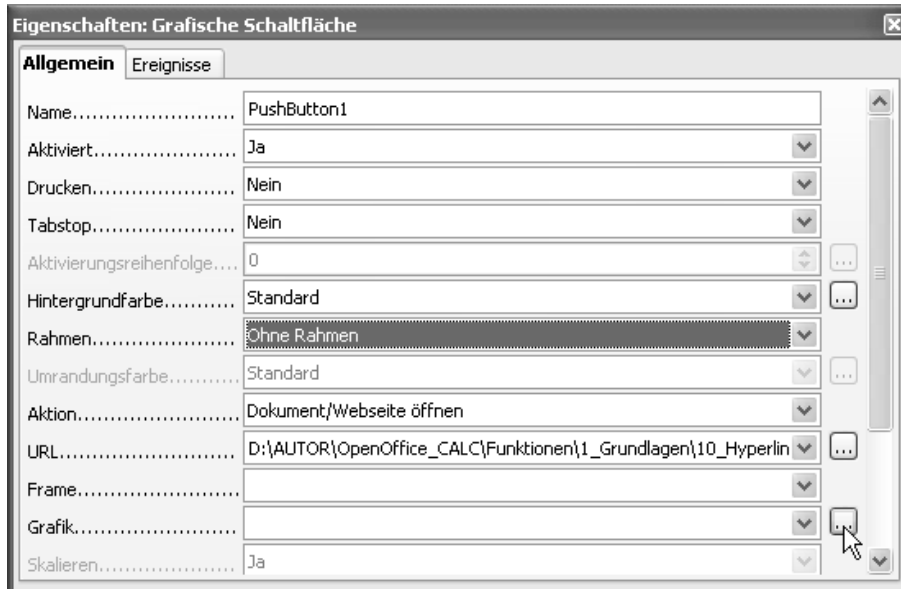
Soll der Hyperlink aus einer Grafik bestehen, klicken Sie im Entwurfsmodus die Hyperlink-Schaltfläche mit der rechten Maustaste an und wählen den Kontextbefehl *Ersetzen durch | Grafische Schaltfläche*.



Die Hyperlink-Schaltfläche ändert augenblicklich ihr Aussehen.

Aktivieren Sie nun wieder den Befehl *Kontrollfeld* entweder im Kontextmenü der Schaltfläche oder über das gleichnamige Icon der Symbolleiste *Formular-Steuer-elemente*.

Sie erhalten die Eigenschaftenbox *Grafische Schaltfläche*.



Wählen Sie in der Registerkarte *Allgemein* die Eigenschaft *Rahmen: Ohne Rahmen* und weisen Sie unter *Grafik* der Schaltfläche eine beliebige Grafik zu, indem Sie auf die rechts liegende Schaltfläche mit den drei Punkten klicken und in der folgenden Dialogbox die gewünschte Grafik auswählen.



Zum Beenden des Editiermodus klicken Sie einfach wieder auf das Icon *Entwurfsmodus an/aus* der Symbolleiste.

Der grafische Hyperlink ist nun einsatzbereit.

Fahren Sie jetzt mit dem Mauszeiger über die Grafik, wird Ihnen – falls in den Eigenschaften definiert – ein Hilfetext angezeigt.

Ein Klick auf die Grafik und Sie landen auf der gewünschten Seite.

